

# Р2Р IP-камера Zodiak 902/919

## Руководство пользователя



Zodiak Беспроводные Решения

[www.zodiakvideo.ru](http://www.zodiakvideo.ru)

2014

# Оглавление

<b>Раздел 1. Описание камеры .....</b>	<b>3</b>
1.1 Основные характеристики .....	3
1.2 Технологии .....	3
<b>Раздел 2. Программное обеспечение.....</b>	<b>5</b>
2.1 Запуск камеры .....	5
2.2 Работа с камерами на компьютере с операционной системой Windows .....	5
2.3 Функционал программы.....	8
2.4 Добавление камеры подключенной к локальной сети, подключенной через роутер. ....	15
2.5 Добавление камеры подключенной к сети интернет в любой точке.. ....	16
2.6 Работа с камерой с помощью wi-fi. ....	17
<b>Раздел 3. Информация о гарантии и гарантийный талон.....</b>	<b>20</b>

## Обратите внимание!

В данном руководстве приведены параметры и изображения камеры **Zodiak 902**, но настройки программы и подключения описанные ниже, вы можете использовать и для камеры **Zodiak 919**.

# Раздел 1. Описание камеры

## 1.1 Основные характеристики камеры

Разрешение матрицы: 1 МП.

Разрешение изображения: 1280 x 720

Размер матрицы: CMOS, ¼.

Формат сжатия данных H.264.

Объектив 3,6 мм.

Работает по Wi-Fi.

Функция WPS.

Поддержка технологий P2P и ONVIF.

Поддерживает SD карты до 32 Гб.

Датчик движения.

Встроенный динамик

## 1.2 Технологии

**P2P** – это современная технология позволяющая с помощью специализированного приложения и удаленного доступа с использованием интернет, соединения или предоставления информации о камерах сети и их статусе (on-line или off-line) из любой точки мира.

**Wi-fi** – Позволяет подключить камеру в сеть без прокладки сетевого кабеля, что может уменьшить стоимость развёртывания и/или расширения сети в местах, где нельзя проложить кабель. Позволяет иметь доступ к сети мобильным устройствам.

**Матрицы CMOS (КМОП)** – это светочувствительная матрица, выполненная на основе КМОП-технологии.

КМОП-технология, являясь в первую очередь процессорной технологией, подразумевает не только «захват» света, но и процесс преобразования, обработки, очистки сигналов не только собственно захваченных, но и сторонних компонентов. Данные матрицы имеют низкое энергопотребление в статическом состоянии, находящаяся большую часть времени в режиме «сна» или «ожидания события». КМОП матрицы легко интегрируются с остальными технологиями и цифровыми элементами аппаратуры. С помощью механизма произвольного доступа можно выполнять считывание выбранных групп пикселей,

что позволяет уменьшить размер захваченного изображения и потенциально увеличить скорость считывания по сравнению с ПЗС-матрицами.

**H.264** - стандарт сжатия видео, предназначенный для достижения высокой степени сжатия видеопотока при сохранении высокого качества.

**WPS** - стандарт полуавтоматического создания беспроводной сети Wi-Fi.

Целью протокола WPS является упрощение процесса настройки беспроводной сети. Протокол призван оказать помощь пользователям, которые не обладают широкими знаниями о безопасности в беспроводных сетях, и как следствие, имеют сложности при осуществлении настроек. WPS автоматически обозначает имя сети и задает шифрование для защиты беспроводной Wi-Fi сети от несанкционированного доступа в сеть, при этом нет необходимости вручную задавать все параметры.

**Onvif** - Открытый Форум Протоколов Сетевого Вещания (Open Network Video Interface Forum).

Данный отраслевой стандарт, определяет протоколы взаимодействия таких устройств как IP-камеры, кодировщики, видеорегистраторы и системы управления видео. В частности, спецификация ONVIF построена на современных веб-сервисах и стандартах видеосжатия H.264, MPEG-4, MJPEG. Стандартом определяются следующие аспекты взаимодействия IP-камеры с системами управления или видеозаписи:

- конфигурирование сетевого интерфейса;
- управление профилями работы камеры;
- настройка поточной передачи медиа-данных;
- обработка событий;
- управление приводом PTZ (Pan/Tilt/Zoom - Слежение/Поворот/Увеличение);
- видеоаналитика;
- защита (управление доступом, шифрование).

Важным преимуществом стандарта ONVIF является хорошая поддержка видео аналитики, встраиваемой в конечные IP-устройства, например, камеры и кодировщики. Таким образом, устройства наблюдения могут осуществлять локальное детектирование, сопровождение и распознавание объектов. Эти оперативные метаданные вместе с видео и изображениями будут переданы через IP-сеть по протоколам ONVIF на пульт охраны и в архив.

## Раздел 2. Программное обеспечение

### 2.1 Запуск оборудования.

- Подключите камеру (3) и wi-fi роутер (1) к электрической сети.
- Соедините wi-fi роутер (1) в и камеру (3) интернет кабелем (2).
- Включите оба устройства.
- Проверьте работоспособность роутера, камеры и кабеля по световым индикаторам.

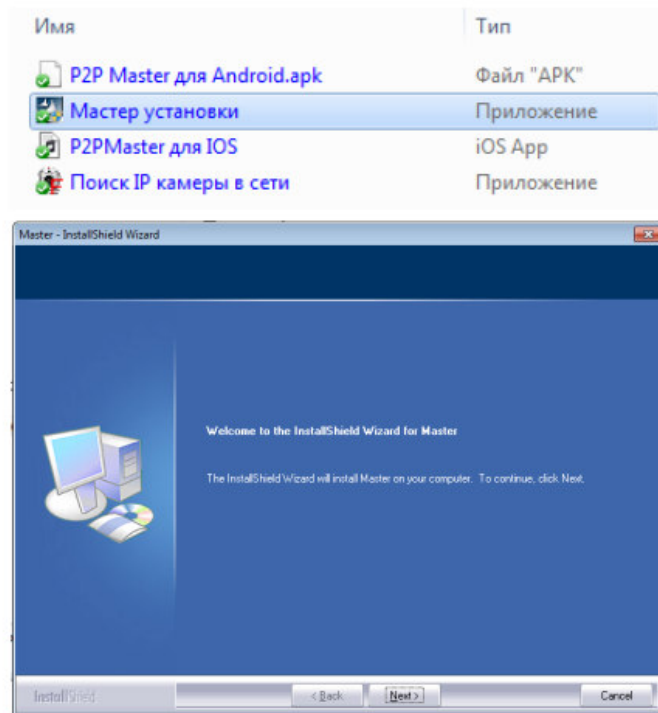


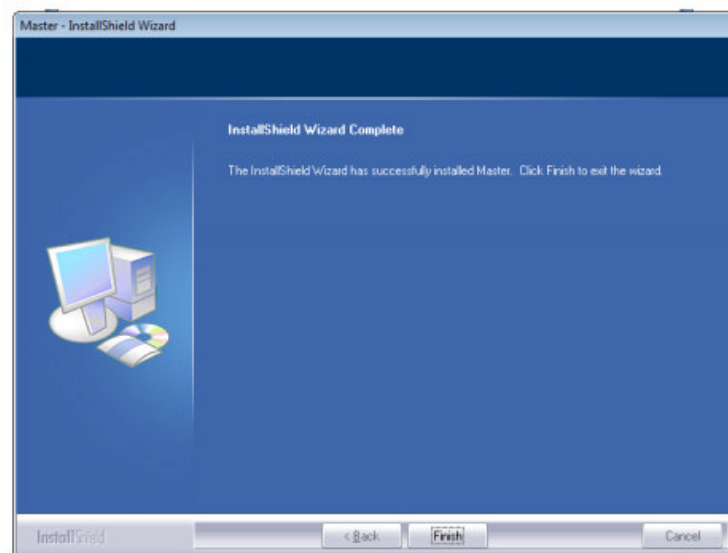
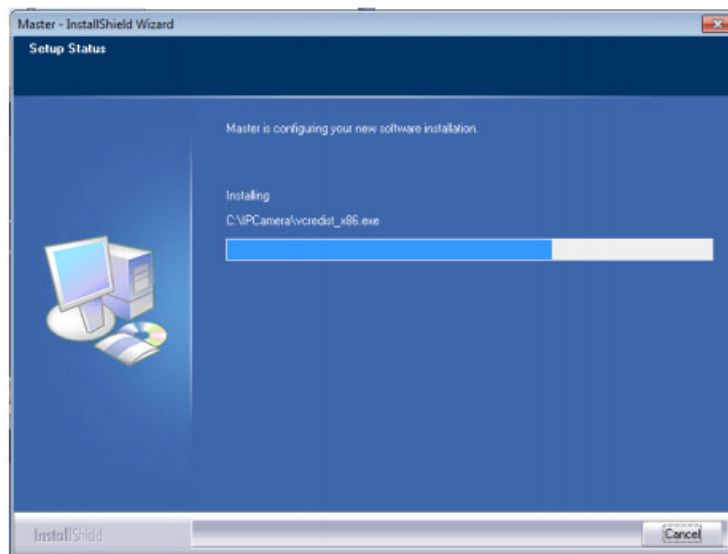
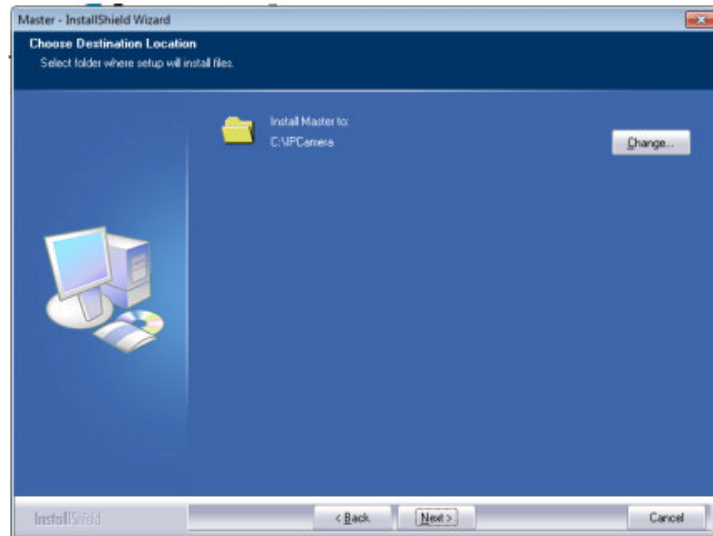
### 2.2 Работа с IP камерой Zodiak 902/919 на компьютере с операционной системой Windows

- 1) Для установки программы ее можно скачать с нашего сайта в разделе «Поддержка»

<http://zodiakvideo.ru/support.html>

- 2) Запускаем приложение Мастер установки.



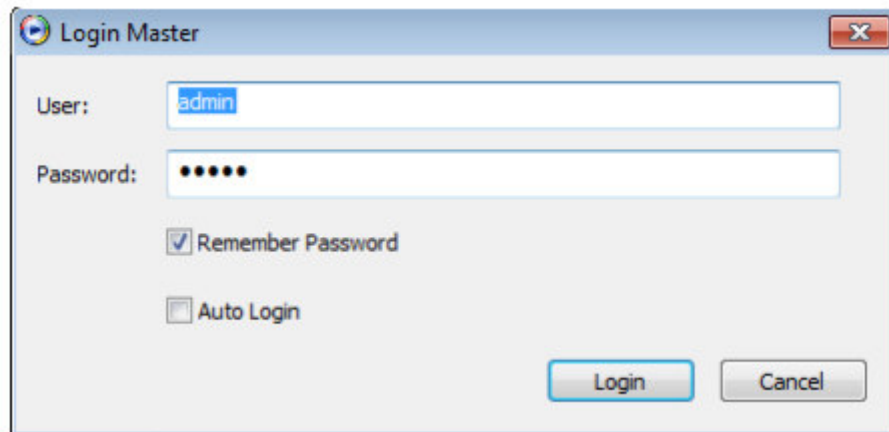


После установки программы на рабочем столе появится значок программы.

3) Запускаем программу **Master**.

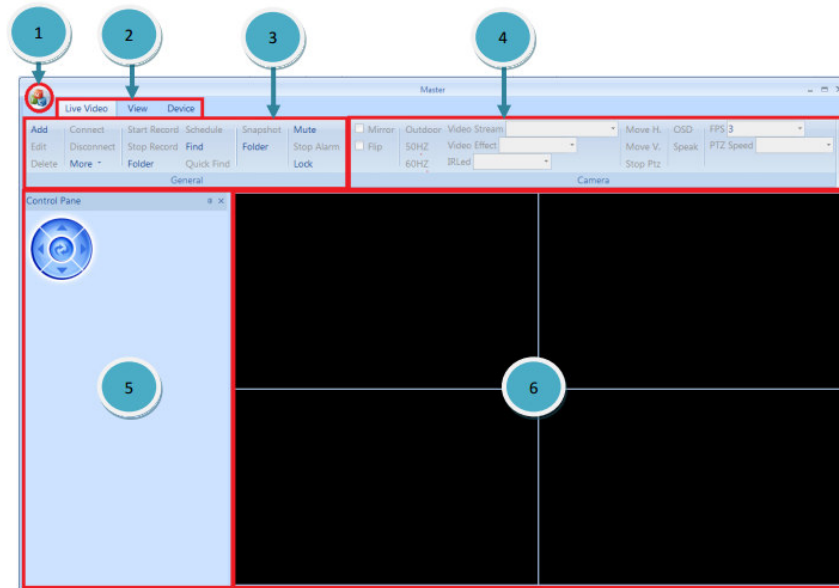


При запуске программы появится окно, требующее ввода имени пользователя «User: admin» и пароля «Password: admin».

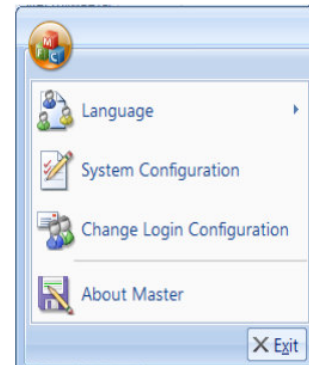


После ввода данных нажмите «Login» (для безопасности измените пароль в дальнейшем).

## 2.3 Функционал программы



- 1 Меню «File».
- Язык
- Конфигурация системы
- Изменить настройки доступа к программе
- О программе Master

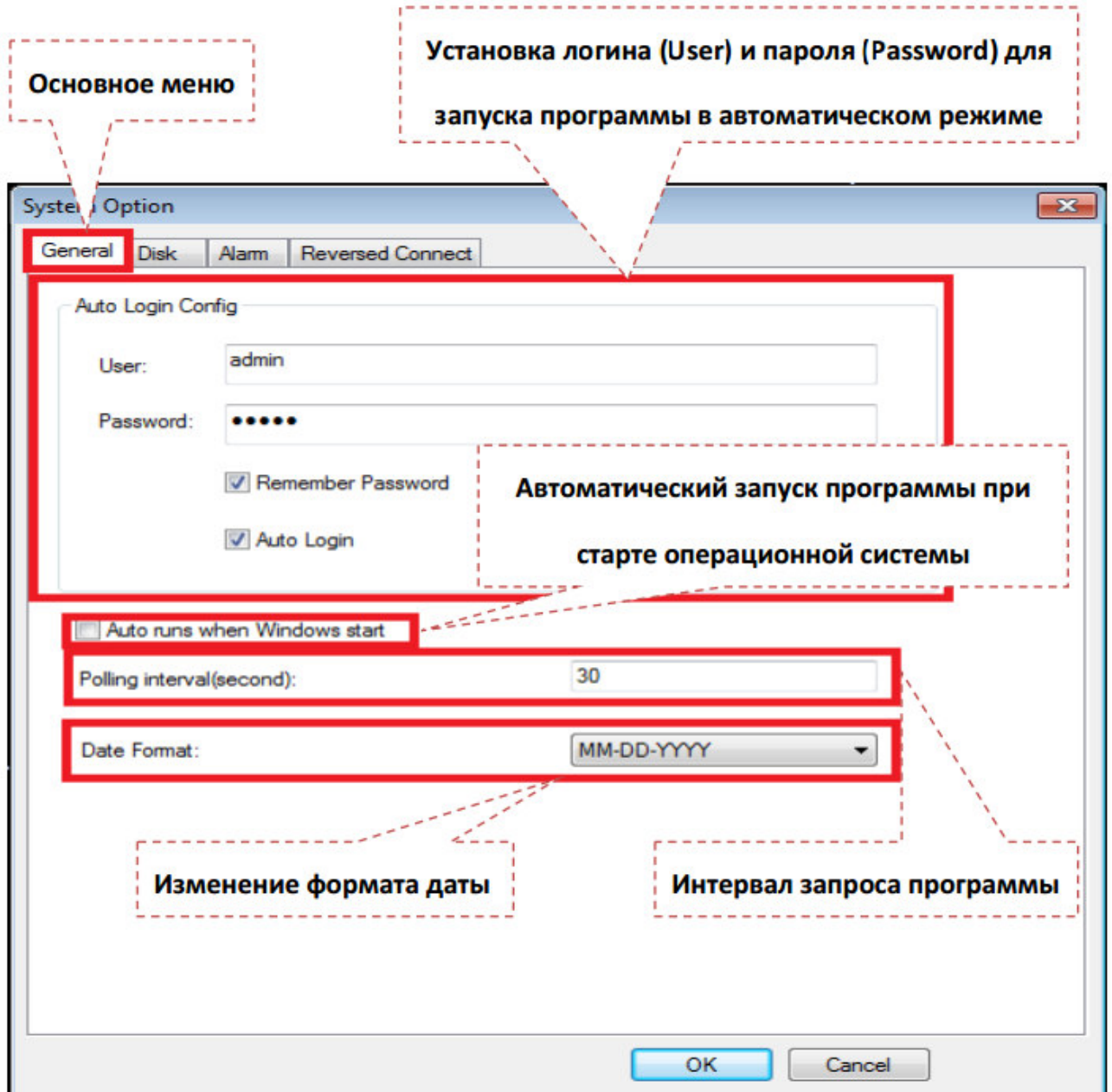


- 2 Основные пункты меню
- 3 Основные настройки камеры
- 4 Настройки управления камеры
- 5 Контроль камер
- 6 Окна просмотра камер





## Конфигурация системы



**Основное меню**

**Установка логина (User) и пароля (Password) для запуска программы в автоматическом режиме**

**Автоматический запуск программы при старте операционной системы**

**Изменение формата даты**

**Интервал запроса программы**

The screenshot shows the 'System Option' dialog box with the 'General' tab selected. The 'Auto Login Config' section contains fields for 'User' (admin) and 'Password' (masked with dots), and checkboxes for 'Remember Password' and 'Auto Login'. Below this is a checkbox for 'Auto runs when Windows start'. Further down are a 'Polling interval(second)' field set to 30 and a 'Date Format' dropdown menu set to MM-DD-YYYY. The 'OK' and 'Cancel' buttons are at the bottom.

**Диск**

**Используемый диск для записи**

System Options

General **Disk** Alarm Reversed Connected

Disk List(Current Disk Is D):

Disk	Label	Free/Total
<input type="checkbox"/> C		2304MB / 57138MB (4.0%)
<input checked="" type="checkbox"/> D	Data	341727MB / 953866MB (35.8%)

**Сбросить диск для записи**

**Установить как основной диск**

Reset Disk Set as current disk

Reserved disk space(MB): 1024 Резерв места на диске для записи в мегабайтах

Max minutes per record: 60 Максимальная длина записи в минутах

MJPEG Record FPS: 10 Кадров в секунду при записи в формате MJPEG

Snapshot folder: Pictures Название папки для фотографий

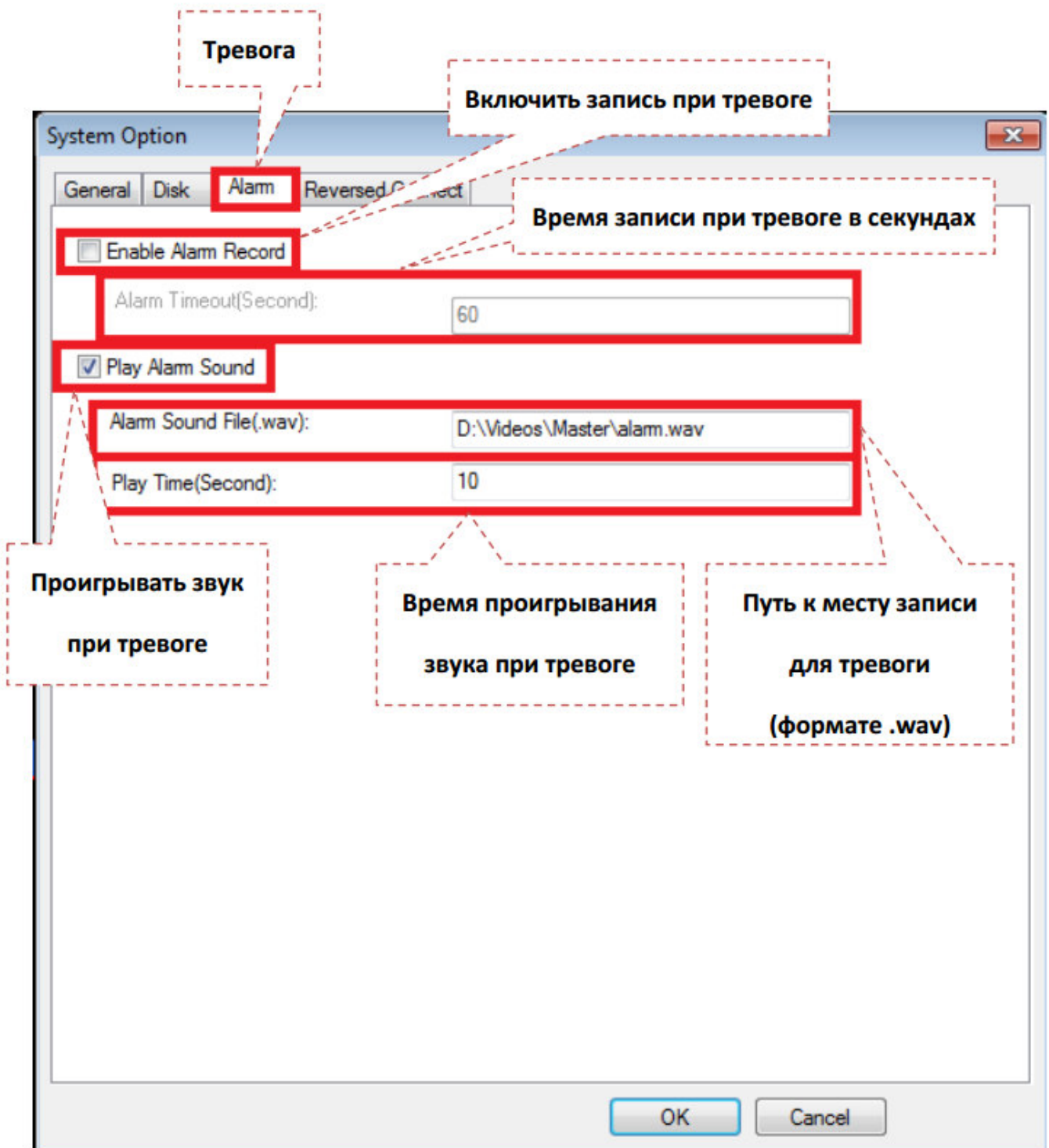
Record folder: Videos Название папки для видео

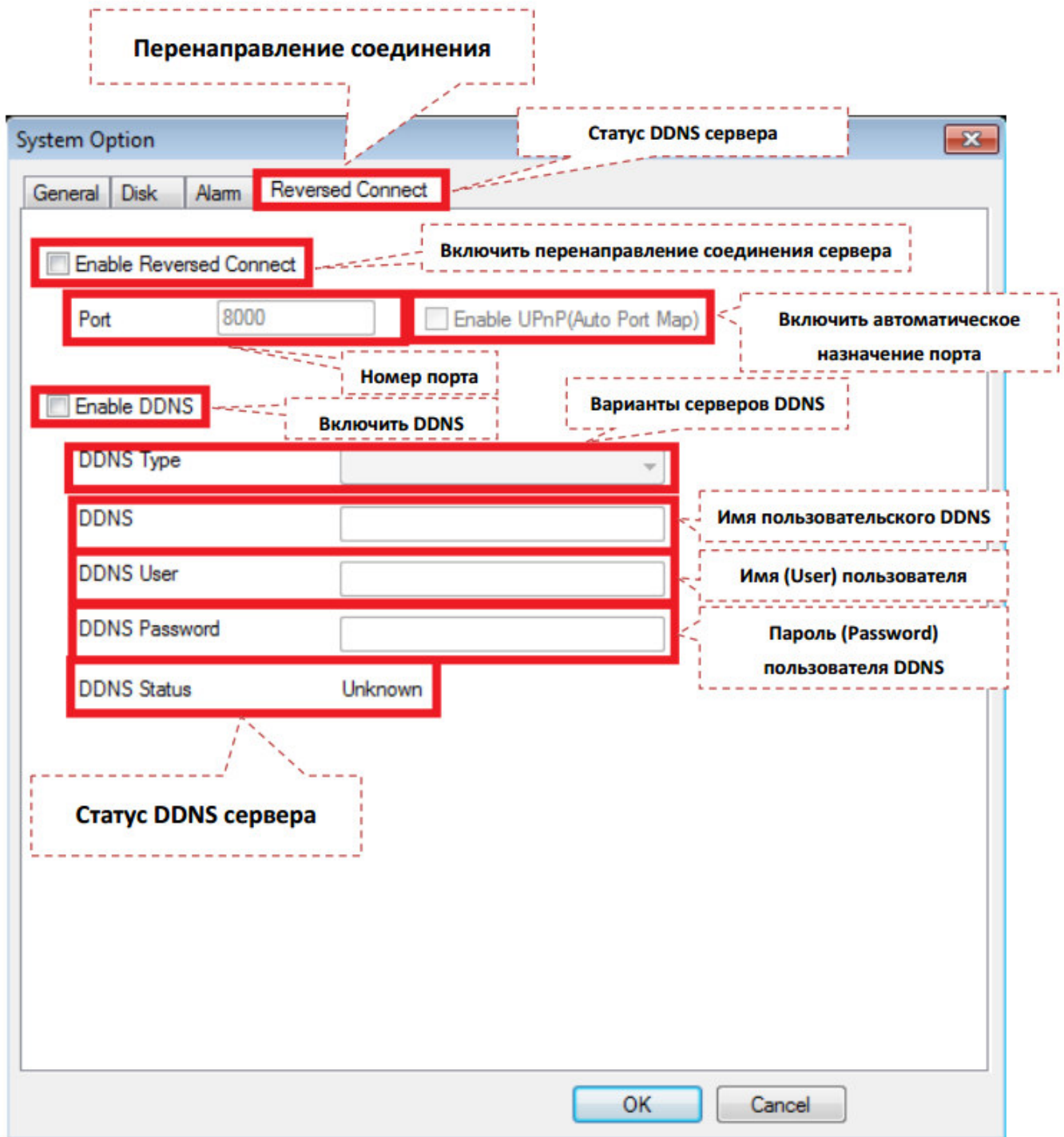
Disk Usage: Delete oldest record file  
Delete oldest record file  
Stop Record

OK Cancel

Использование диска после окончания свободного места.

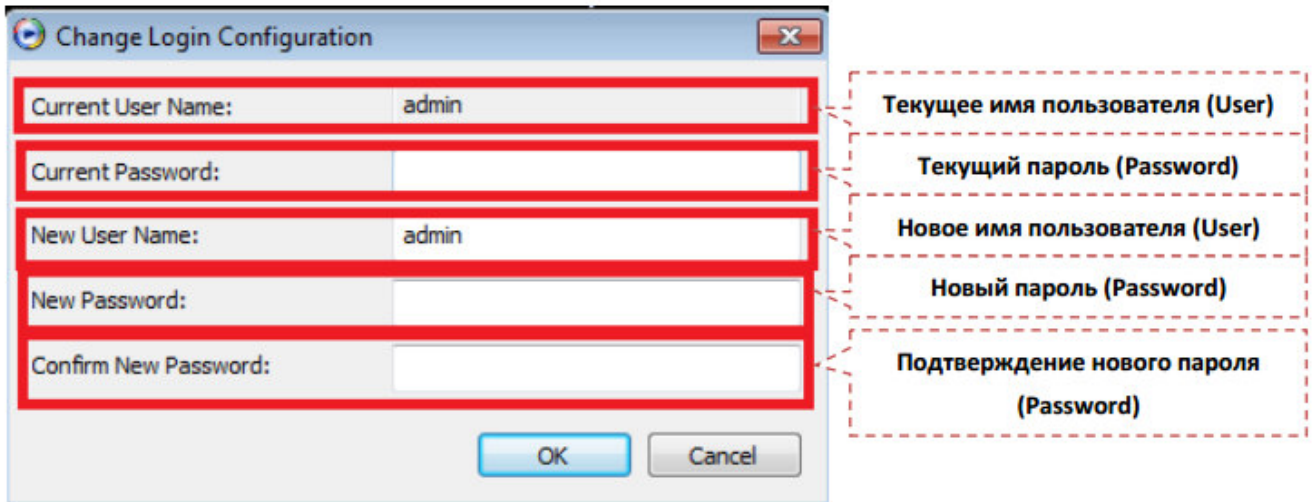
Удалить старейшие записи/Остановить запись.







## Изменить настройки доступа к программе



Change Login Configuration

Current User Name: admin

Current Password:

New User Name: admin

New Password:

Confirm New Password:

OK Cancel

Текущее имя пользователя (User)

Текущий пароль (Password)

Новое имя пользователя (User)

Новый пароль (Password)

Подтверждение нового пароля (Password)

### Расшифровки меню настройки видео (Live Video):

Add – Добавить камеру

Lock – Заблокировать программу

Edit – Настройка активной камеры

Mirror – Горизонтально перевернуть изображение

Delete – Удалить активную камеру

**Flip** - Вертикально перевернуть изображение

**Connect** - Соединить

**Outdoor** – Режим уличного видеонаблюдения

**Disconnect** – Отсоединить активную камеру

**Video Stream** – Формат видеопотока

**Start Record** – Начать запись

**Video Effect** - Качество видеоизображения

**Stop Record** – Остановить запись

**IRLed** – Режим ночного видения

**Folder** – Путь видеозаписи

**Move H** – Автоматическое движение по горизонтали

**Schedule** – Календарь видеозаписи

**Move V** - Автоматическое движение по вертикали

**Find** – Найти видеозапись из архива

**Stop PLZ** – Остановить автоматическое движение

**Quick Find** – Найти видеозапись из архива по активной камере

**OSD** – Экранное меню

**Snapshot** - Фотография Speak- Режим разговора

**Folder** – Путь записи фотографий FPS – Количество кадры в секунду

**Mute** – Отключить звук PTZ Speed – Скорость вращения камеры

**Stop Alarm** – Остановить тревогу

#### **Расшифровки меню настройки вид (View)**

**Page Up** – Пролистать экран вверх

**Video Panel** – Убрать/Добавить информационную панель

**Page Down** – Пролистать экран вниз

**Control Panel** - Убрать/Добавить контрольную панель

**Full Screen** – Полный экран

**Video Stretch** – Обновление

#### **Расшифровки меню настройки работы устройства с SD хранилищем (Device)**

**Storage** – Управление хранилищем SD карты

**File Explorer** – Проводник для работы с SD хранилищем

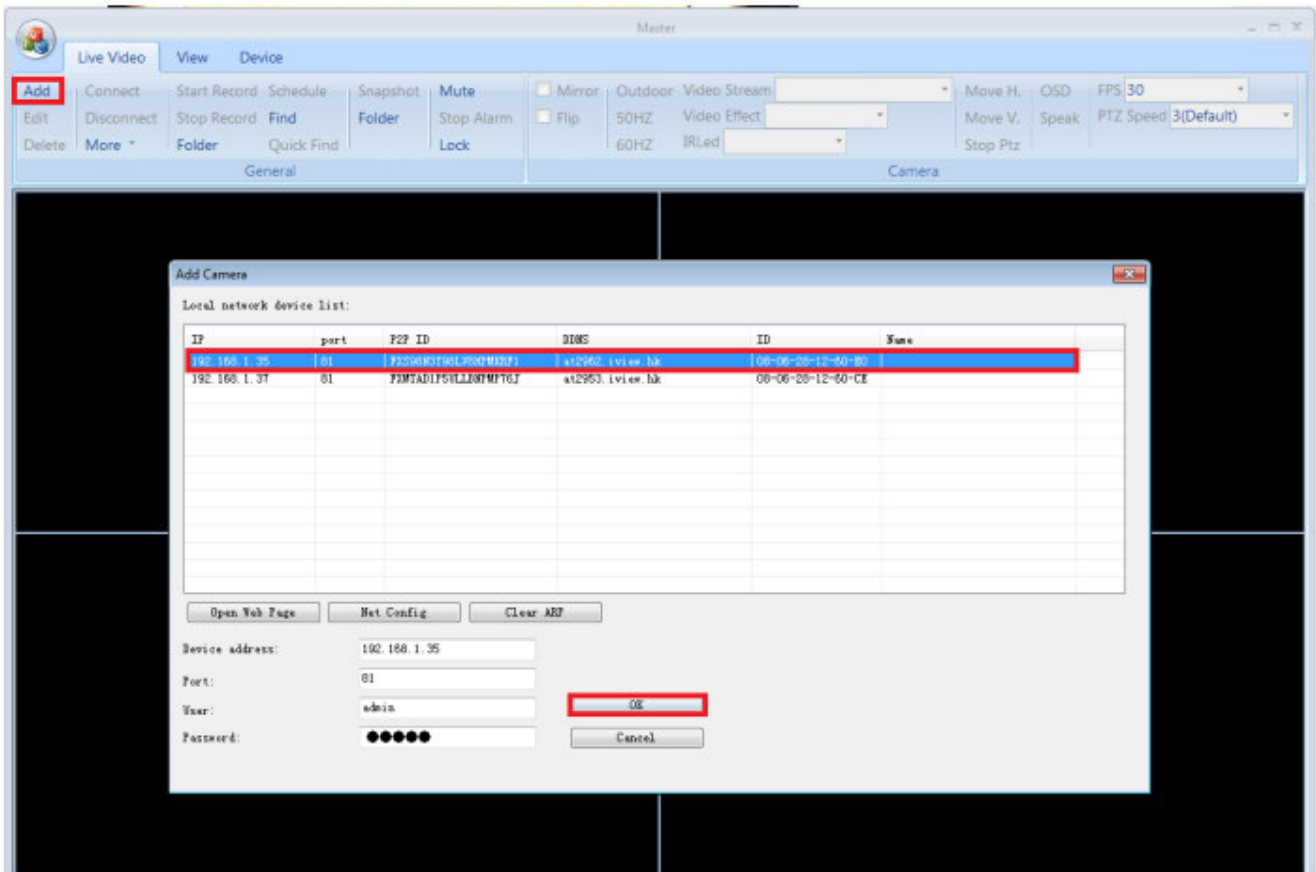
**Snap** – Календарь фотографий с временным интервалом.

**Schedule Record** – Календарь видеозаписи.

**Alarm Record** - Календарь видеозаписи тревоги



## 2.4 Добавление камеры подключенной к локальной сети, подключенной через роутер.



Необходимо нажать кнопку Add, выбрать появившуюся камеру и нажмите «Ок».

## 2.5 Добавление камеры подключенной к сети интернет в любой точке.

Add Camera

Local network device list:

IP	port	P2P ID	DDNS	ID	Name
192.168.1.42	81	FXS90N3Y96LV8HFWKRF1	at2962.iview.hk	08-06-28-12-60-E0	
192.168.1.43	81	FXMTAD1P5ULLBNFNF76J	at2953.iview.hk	08-06-28-12-60-CE	

Open Web Page   Net Config   Clear ARP

Device address:

Port:

User:

Password:

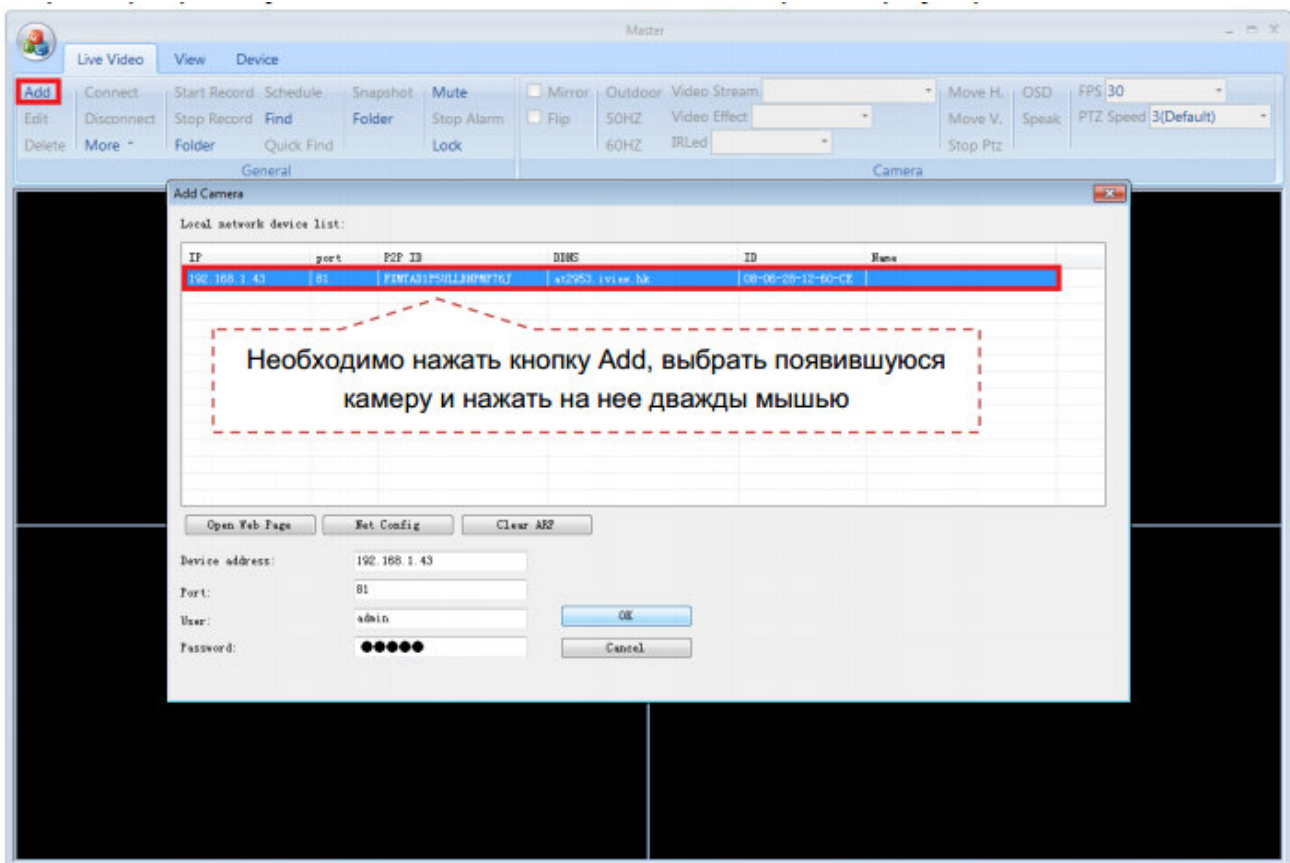
Вводим UID камеры, который расположен с обратной стороны камеры и нажимаем «Ок»





## 2.6 Работа с камерой с помощью wi-fi.

Wi-fi соединение возможно установить с использованием технологии WPS или через программу Master с использованием интернет браузера.



Поддержка: Microsoft IE, Apple iPhone, Apple Safari, Google Chrome, Firefox, Opera, SmartPhone...  
 English 简体中文 繁體中文 Français 日本語 **Русский**

Выбираем русский язык

**Вход**

Добро пожаловать в IPCamera!

Пользователь: admin

Пароль: .....

Запомнить меня

**Вход** Мобильный iPad

Поле пользователь: admin

Пароль: admin

Вход систему

Открываем закладку

Нажимаем пункт меню  
«Беспроводное»

**Беспроводное**

Разрешить:

Пароль: .....

WiFi-роутер: Keenetic 534

Шифрование: WPA2-PSK

Тип шифрования: AES

MAC адрес: 08-06-28-12-60-CF

Состояние: Подключено

Искать Wi-Fi Сохранить

Ищем сети Wi-fi в радиусе  
работы камеры

WiFi роутер	Сигнал	Канал	Шифрование	WPS	Состояние
2kom_211	0%	4	WPA1PSKWPA2PSKTKIPAES(11b/g)	Yes	
beeline-routerA435F2	5%	1	WPAPSKTKIP(11b/g)	No	
beeline-routerE4EAE6	29%	1	WPAPSKTKIP(11b/g)	No	
home	24%	11	WPA2PSK/AES(11b/g)	No	
Keenetic-9354	60%	11	WPA2PSK/AES(11b/g)	Yes	Подключено
Mike's Wi-Fi	10%	6	WPA1PSKWPA2PSKTKIPAES(11b/g)	Yes	
My Place	34%	6	WPAPSKTKIP(11b/g)	No	
starlink254	50%	1	WPA	Yes	
ZyXEL_KEENETIC_4G_FD08EE	15%	1		Yes	

Разрешить

Пароль: .....

WiFi-роутер: Keenetic-9354

Шифрование: WPA2-PSK

Тип шифрования: AES

MAC адрес: 08-06-28-12-60-CF

Состояние: Подключено

Искать Wifi    **Сохранить**


Дождитесь перезагрузки камеры

**На этом настройка камеры Zodiak завершена.**

## Раздел 3. Информация о гарантии и гарантийный талон

1. Покупатель своими силами и за свой счет осуществляет доставку оборудования для гарантийного обслуживания.
  2. «Продавец» предоставил «Покупателю» полную информацию о производителе.
  3. Гарантийное обслуживание не производится в случаях:
    - 1.1. Покупателем допущено нарушение условий эксплуатации, изложенных в инструкции по эксплуатации изделия, в том числе вследствие воздействия низких и высоких температур, высокой влажности, запыленности, перепада напряжения в электросети и иных внешних факторов, наличия внутри изделия насекомых, или продуктов их жизнедеятельности;
    - 1.2. Действия третьих лиц и обстоятельств непреодолимой силы;
    - 1.3. У покупателя нет гарантийного талона, заполненного надлежащим образом, либо срок гарантийного ремонта истёк.
    - 1.4. Вскрытия, равно как и попытке вскрытия вне сервисного центра, перепрограммирование, загрузка контента;
    - 1.5. Использование аксессуаров, не рекомендованных производителем.
  4. Претензий к внешнему виду и комплектности «Покупатель» не имеет, изделие полностью устраивает «Покупателя», в том числе по окраске, фасону, размерам и техническим характеристикам.
  5. «Покупатель» ознакомлен с тем, что согласно Закону РФ "О защите прав потребителей" от 07.02.1992 N 2300-1 и Перечню непродовольственных товаров надлежащего качества, не подлежащих возврату или обмену на аналогичный товар других размера, формы, габарита, фасона, расцветки или комплектации (в ред. Постановлений Правительства РФ от 20.10.1998 № 1222 от 06.02.2002.) технически сложные товары надлежащего качества НЕ ПОДЛЕЖАТ возврату или обмену, если не выявлены существенные недостатки в товаре, допущенные по вине производителя. В случае, если в течение двух недель с момента приобретения товара, обнаружались существенные недостатки Товара, «Покупатель» имеет право вернуть или обменять Товар на аналогичный Товар надлежащего качества при условии предъявления Заключения авторизованного Сервисного центра о наличии существенных недостатков товара, возникших по вине производителя.
  6. С данным Документом должна прилагаться бонусная скидочная карта «МСМ Групп», дающая право на скидку при последующих покупках. Если Вы не получили данной карты, данный документ даёт Вам право пользоваться скидками и бонусными программами, действующими в настоящий момент. Подробнее читайте на наших сайтах.
- С Правилами обмена, возврата и гарантийного обслуживания товара ознакомлен и согласен. «Покупатель» подтверждает, что ему был передан ТОВАР надлежащего качества.

## Информация о товаре



№п/п	Наименование оборудования	Серийный номер	Дата покупки	Гарантийный срок

Для претензий и сервисного обслуживания в РФ: (495)9710909,  
ООО "Телетрейд", 111524, г Москва, ул Электродная, д 13, офис 2В  
E-mail: camera@zodiakvideo.ru, Сайт: www.zodiakvideo.ru

М.П. Продавец \_\_\_\_\_ Покупатель \_\_\_\_\_

Внимание! Без печати торговой организации гарантийный талон недействителен!